

Timeless Beauty of Solid Wood

Karpos Kosakusho Architect Office

その場所の声を聴くことから建物づくりは始まる

カーポス工作所

静岡県富士宮市と富士市に拠点を構える建築設計事務所。

2014年に長野県白馬村にも新オフィスを開設。

住宅設計の他、店舗設計やリノベーション・リフォームも承ります。

- ・一級建築士事務所 静岡県知事登録(2)第6613号
- ・一般建設業 静岡県知事許可(般-23)第25529号
- ・宅地建物取引業 静岡県知事(1)第13480号
- ・住宅瑕疵担保責任保険事業者登録(住宅保証機構)10015217
- ・SE 構法登録施工店 第237号
- ・リボス自然塗料販売代理店、ガイナ販売代理店



富士宮オフィス

〒418-0011 静岡県富士宮市栗倉 2737-23

Phone: 0544-26-8965 Fax: 0544-28-0501

富士オフィス (Zappa)

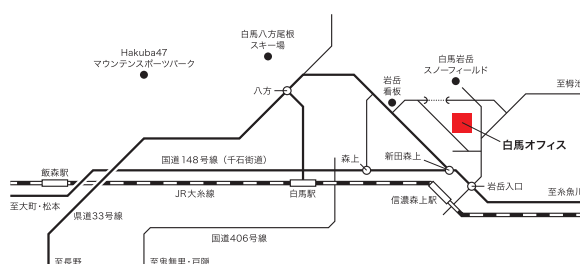
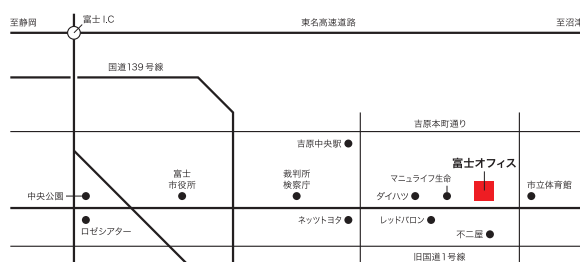
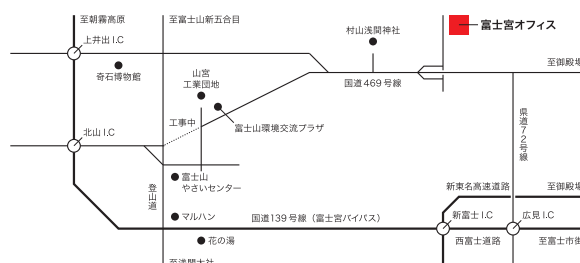
〒417-0052 静岡県富士市中央町 1-10-9 Zappa ビル 2F

Phone: 0545-57-1057 Fax: 0545-57-1059

白馬オフィス + 十時孝好アートミュージアム

〒399-9301 長野県北安曇郡白馬村北城 11318

Phone: 0261-85-0375 Fax: 0261-85-0376





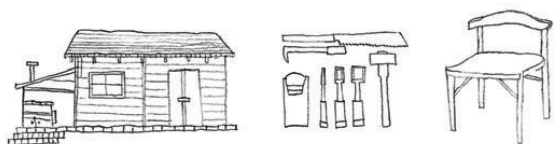
私達をとりまく環境、光・水・風・音・熱などをどのように解釈し、美しく構成していくか。
人と自然に優しい、心地よい空間の提供・・・それが私達の考える建築の基本です。

地霊とエコハウス - 自然素材の建物づくり -

自然には二つの自然があります。一つは環境としての自然、もう一つは人間の自然。人間の自然とは健康や健やかで自由な心といったものであり、この二つの自然の調和こそがエコロジーの本質であります。エコハウスとは、この二つの自然に配慮した建築のことをいい、その配慮に欠かせない条件として次の4つが挙げられます。

1. 太陽熱や風や水などの自然エネルギーを積極的に利用すること。
2. その土地にある素材を活用すること。
3. その土地にあった伝統的な技術や技法を見直すこと。
4. その土地の地霊を感じ取ること。

建物を建てるというのはその土地を傷つけることでもあるので、その傷を癒すためにもその土地で採れる自然の材料を使用すべきであり、またその土地の持つ地霊を感受する心が大切であると考えます。たぶん、エコロジーやエコハウスといったカッコよい言葉ではなく、地霊を感じとる繊細な感受性が、そして小さきもの、かよわきもの、草や木や石や虫や魚や獣の声を聴き、風や陽の光や波のざわめきに心躍る魂が建築づくりには必要なのだらうと私達は考えています。



住宅 / house

その土地の自然環境に配慮し、そこに住む人の健康に負担をかけない自然素材を使いながら、現代のライフスタイルにもマッチする機能性と、高いデザイン性を両立させること。それが私達の提案する住宅のカタチです。

商業施設 / shop & office

無機質なオフィスや過剰に飾り立てたショップではなく、自然のぬくもりを感じさせる素材を多用しながら、機能的で個性的な空間を提案します。

リノベーション / renovation

基本的な骨格がしっかりとしていれば、建物はリフォームによって驚くほど快適に生まれ変わります。構造に必要な柱や壁は残し、余分な壁を取り払うことにより、広々としたスケルトンな空間が現れます。あとはあなたのライフプランに合わせ自由に空間をデザインしていきます。

家具 / furniture

家はあなたを守る箱ですが、家具を配置することによりはじめて家は生活の場となります。そこで私達はあなたの暮らす空間に合わせた注文家具の製作もしています。家具は材質や工法により価格にかなりの差がありますので、あなたの使用目的、ご予算に応じてプランをたて、図面・御見積・納期などをご相談します。材質は主に、日本の春夏秋冬を経て育った硬くて美しい広葉樹を使用します。

Commercial



Blitz
Cafe in Shizuoka



Commercial



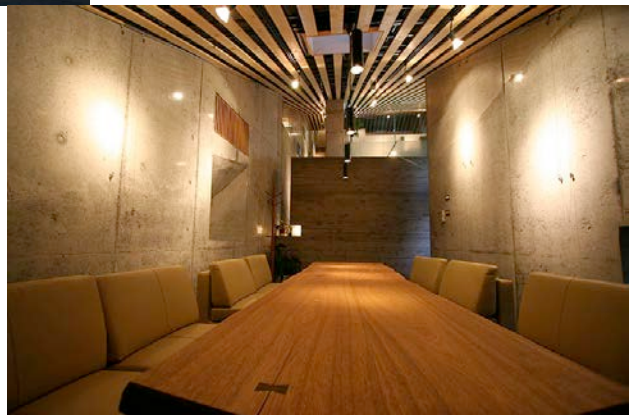
Law office in Shizuoka



Commercial



Office in Shizuoka



Commercial



Japanese Restaurant Ren in Numadu



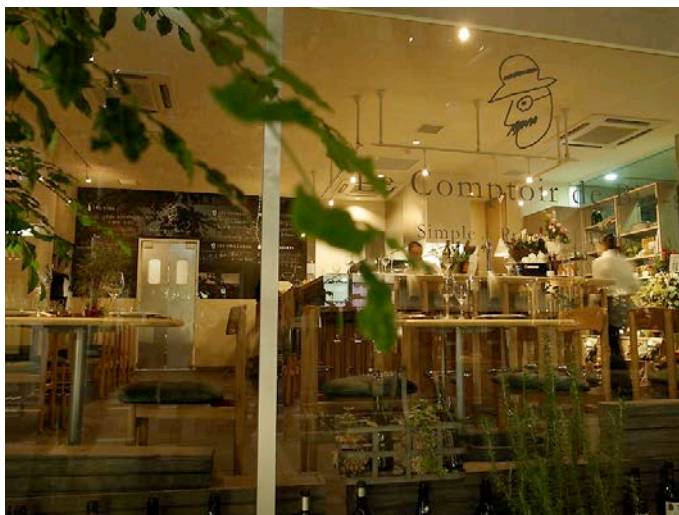
Commercial



Bio-s
French Restaurant



Commercial



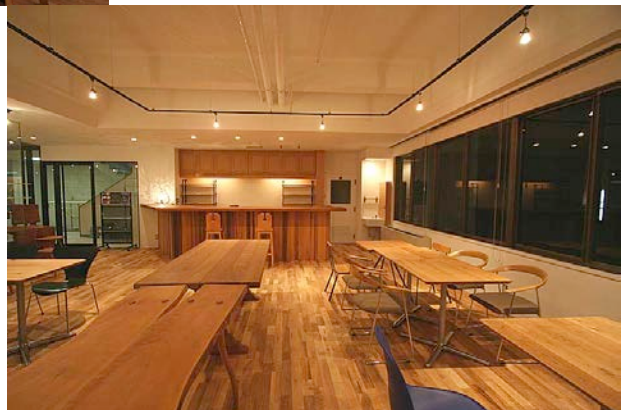
Le Comptoir de Bio-s
French Restaurant



Commercial



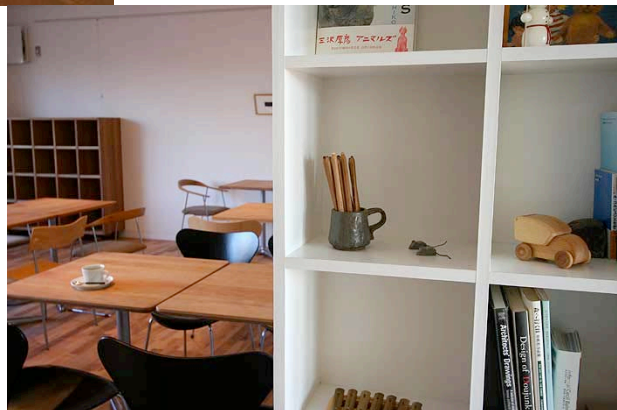
Cafe in Zappa



Commercial



Gallery in Zappa



Commercial



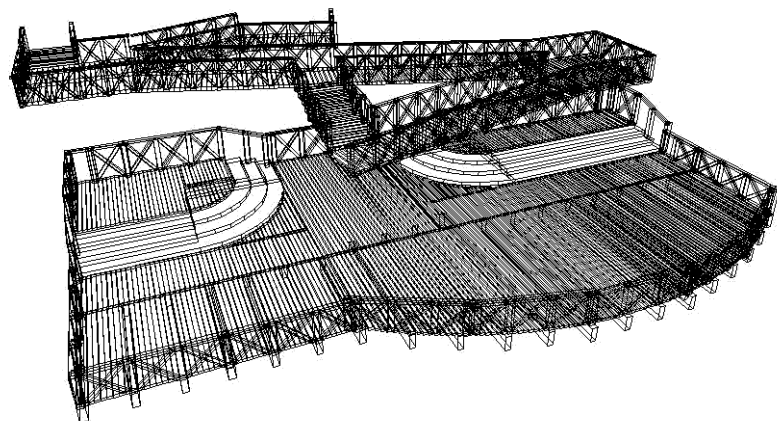
L'Equation



Public



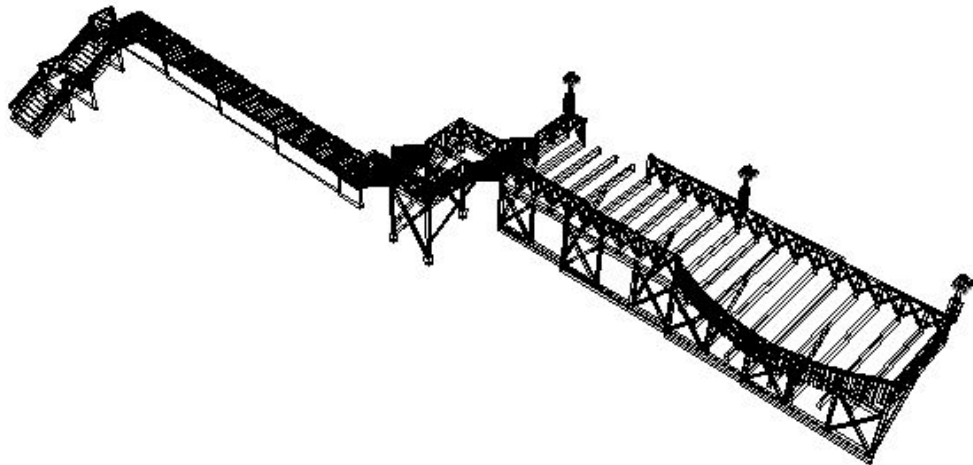
Tanukiko Viewing deck in Shizuoka



Public



Umasegawa Viewing deck in Gifu



Private



Residence in Shizuoka



Private



Residence in Shizuoka



Private



Villa in Kiyosato



Furniture



Furniture

